

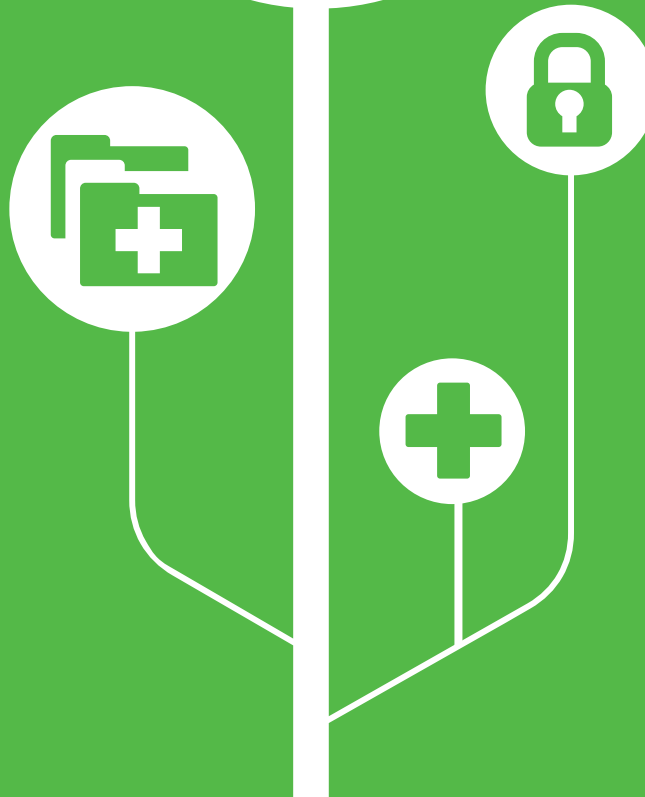
## Porquê estas alterações?

Neste momento, os seus registos clínicos estão guardados no seu centro de saúde. No futuro, todos os médicos de família de Jersey usarão o mesmo sistema de dados computadorizado para armazenamento dos registos clínicos e a informação será armazenada seguramente num só local. Isto irá assegurar a segurança e continuidade dos cuidados dos utentes e permitir o acesso aos seus registos, com a sua autorização, caso visite um centro de saúde diferente do habitual ou um Serviço "Fora de Horas".



## Onde posso encontrar mais informações?

Para mais informações, incluindo versões deste folheto em português, polaco e com letra ampliada, visite [www.gov.je/YourGPPrecords](http://www.gov.je/YourGPPrecords)



## Alteração da forma como usamos o seu historial médico



## A forma como o seu médico de família guarda os seus registos clínicos vai sofrer alterações, de modo a assegurar a segurança e continuidade dos cuidados dos utentes.

O armazenamento numa nova central de dados significa que os seus registos podem ser acedidos pelos médicos de família, se visitar um centro de saúde diferente do habitual ou o Serviço "Fora de Horas". Para isto acontecer será necessário obter o seu consentimento e os seus dados permanecerão confidenciais e em segurança.



## Os meus registos médicos estão guardados em segurança?

Sim. Apenas o seu centro de saúde pode aceder aos seus registos clínicos. Se visitar um centro de saúde diferente do habitual ou um Serviço "Fora de Horas", solicitaremos a sua autorização antes de aceder ao seu registo clínico.

## Quem irá usar este novo sistema?

O sistema de Serviços Centrais de Médicos de Família será usado por todos os centros de saúde de Jersey, incluindo o Serviço "Fora de Horas". O Ministério da Saúde e Segurança Social terá acesso a dados estatísticos, mas não aos seus registos clínicos. Isto irá fornecer informações úteis sobre o número de pessoas com certas doenças, como asma e diabetes, que podem ser usadas para planejar cuidados de saúde futuros. Isto não incluirá dados pessoais.

## E será usado por outras organizações?

No futuro, o sistema poderá ser utilizado pelo Serviço de Urgências dos Hospitais e outras organizações de saúde. Apenas os profissionais de saúde responsáveis pelos seus cuidados poderão aceder aos seus registos médicos.

## E se eu não quiser que os meus dados sejam partilhados?

Você tem o direito de impedir que parte ou a totalidade do seu historial médico seja partilhado com outros profissionais de saúde. Pode mudar de opinião em qualquer altura.

No entanto, deve ter consciência de que isto poderá afectar os seus cuidados de saúde. Por exemplo, os profissionais de saúde não terão conhecimento das suas alergias medicamentosas ou dos seus problemas de saúde atuais e como estes estão a ser tratados pelo seu médico de família.

Se decidir manter a confidencialidade de parte ou da totalidade dos seus registos clínicos, deverá entrar em contacto com o seu médico ou centro de saúde, onde poderá preencher um formulário de não participação.

Este formulário também se encontra disponível em [www.gov.je/YourGPPrecords](http://www.gov.je/YourGPPrecords), [www.primarycarebody.com](http://www.primarycarebody.com) e no seu centro de saúde.

## Como posso saber quem acedeu aos meus registos clínicos?

O seu centro de saúde é responsável por controlar o acesso aos seus registos clínicos. Pode perguntar que informações sobre si são armazenadas, quem tem acesso a elas e por que razão. Poderá ter de pagar uma taxa administrativa para obter estas informações.

